

Actualización y mejora del SDT270

Contenido

[Actualización](#)

[Mejora](#)

Actualización

Para obtener la última versión del firmware del SDT270, encienda el SDT270 y cuando se cargue en la pantalla de mediciones, conéctelo al ordenador.

Uso de Ultranalysis Suite

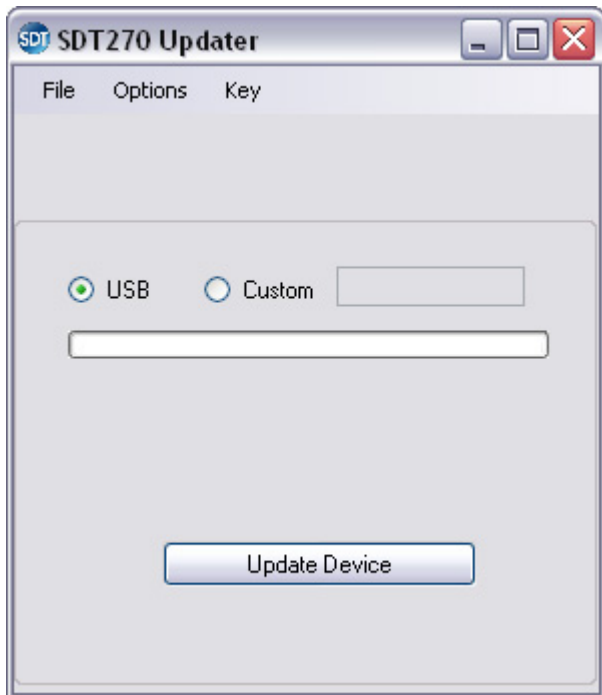
Abra Ultranalysis Suite. Seleccione el menú "**Device / SDT 270 / Update Firmware**". En la ventana Device Update, marque el botón "**USB**" y haga clic en "**Check for updates**" (comprobar actualizaciones).

Uso de la aplicación DataDump

Abra la Aplicación DataDump. Seleccione el menú "**Device / Update Firmware**". En la ventana Device Update, marque el botón "**USB**" y haga clic en "**Check for updates**" (comprobar actualizaciones).

Uso de la aplicación SDT270 Updater

Abra la Aplicación SDT270 Updater, marque el botón "**USB**" y haga clic en "**Update Device**".



Ventana de comprobación de actualizaciones



Para completar la actualización hace falta una conexión a Internet.

Después del periodo de garantía, esta función se reserva a los clientes que han suscrito el programa SoundCare Support.

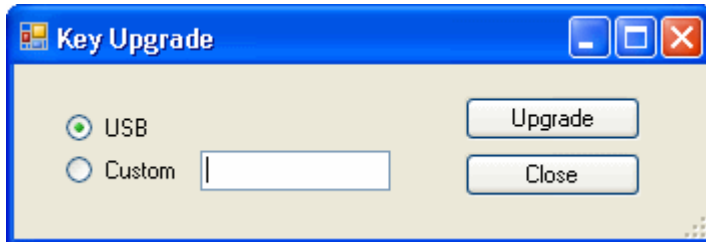
Mejora

Para mejorar el SDT270 a una versión superior, póngase en contacto con SDT North America, SDT International o su distribuidor local, que le enviará por correo un archivo con la clave de ampliación. Guarde este archivo en una ubicación específica de su ordenador.

Encienda el SDT270 y cuando se cargue en la pantalla de mediciones, conéctelo al ordenador.

Uso de Ultranalysis Suite

Abra Ultranalysis Suite, seleccione "**Device / SDT 270 / Upload Key**". En la pantalla siguiente, haga clic en "**Upgrade**".

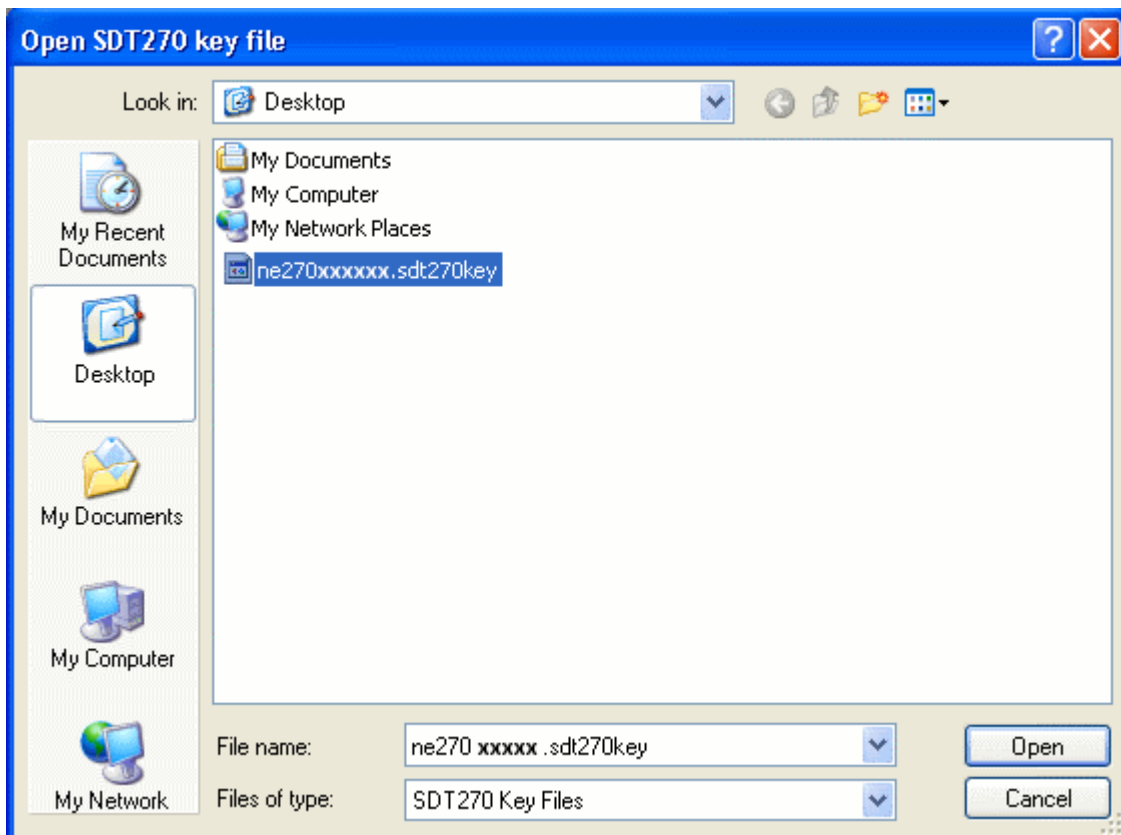


Aparece la pantalla siguiente: Seleccione el archivo de clave de la ubicación donde lo había almacenado y haga clic en "**Abrir**".

Uso de la aplicación DataDump

Abra la aplicación DataDump, seleccione "**Device / Upload Key**". En la pantalla siguiente, haga clic en "**Upgrade**".

Aparece la pantalla siguiente: Seleccione el archivo de clave de la ubicación elegido previamente y haga clic en "**Abrir**".



Quando termina el proceso de mejora, desconecte el SDT270 del ordenador y reinícielo.

