

Aggiornamento e upgrade dell'SDT270

Contenuto

[Aggiornamento](#)

[Upgrade](#)

Aggiornamento

Per ricevere la versione più recente del firmware dell'SDT270, attivare l'SDT270 e, quando è caricata la schermata dell'unità di misura, collegarla al computer.

Uso di Ultranalysis Suite

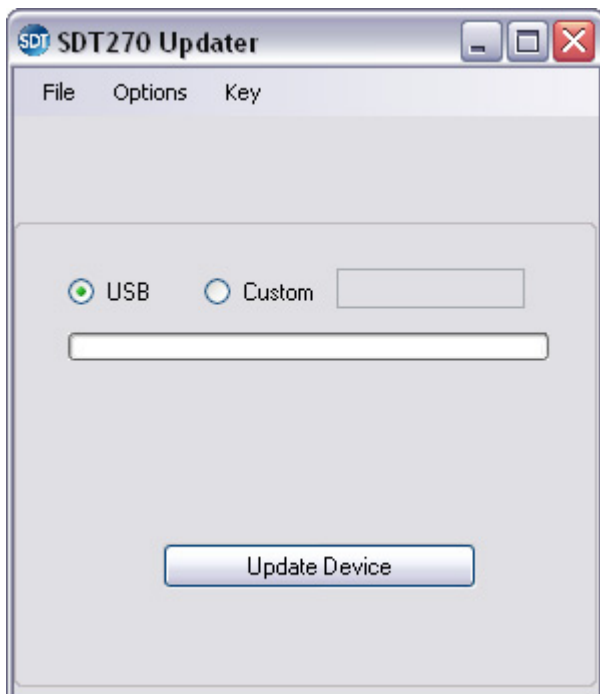
Se utilizzate una SDT270 SU o DU, grazie di lanciare l'applicazione **Ultranalysis Suite**. Selezionare il menu "**Device / SDT 270 / Update Firmware**". Nella finestra **Device update**, selezionare il pulsante di scelta "**USB**" e fare clic su "**Check for updates**".

Uso dell'applicazione DataDump

Se utilizzate una SDT270 SD o DD, grazie di lanciare l'applicazione **DataDump**. Selezionare il menu "**Device / Update Firmware**". Nella finestra **Device update**, selezionare il pulsante di scelta "**USB**" e fare clic su "**Check for updates**".

Uso dell'applicazione Updater

Se utilizzate una SDT270 SB o SS, grazie di lanciare l'applicazione **Updater**, selezionare il pulsante di scelta "**USB**" e fare clic su "**Update Device**".



Finestra Device update



Per completare un aggiornamento è necessaria una connessione Internet.

Dopo il periodo di garanzia, questa funzionalità è riservata ai nostri clienti che hanno un programma di supporto SoundCare valido.

Upgrade

Per aggiornare l'SDT270 a una versione superiore, contattare SDT North America, SDT International o un agente locale, il quale invierà per e-mail un file con la chiave di upgrade. Memorizzare questo file nel computer, in una posizione specifica.

Accendere l'SDT270 e, quando la schermata di misurazione è stata caricata, collegarlo al computer.

Uso di Ultranalysis Suite

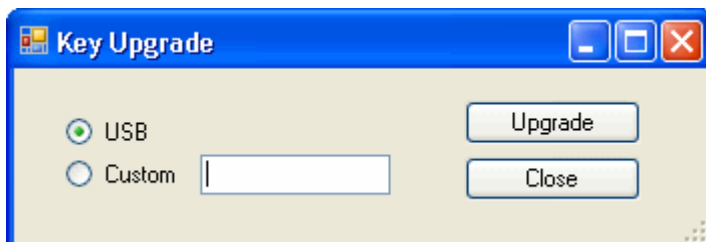
Se utilizzate una SDT270 SU o DU, grazie di lanciare l'applicazione **Ultranalysis Suite**. Selezionare "**Device / SDT 270 / Upload Key**". Nella schermata successiva, fare clic su "**Upgrade**".

Uso dell'applicazione DataDump

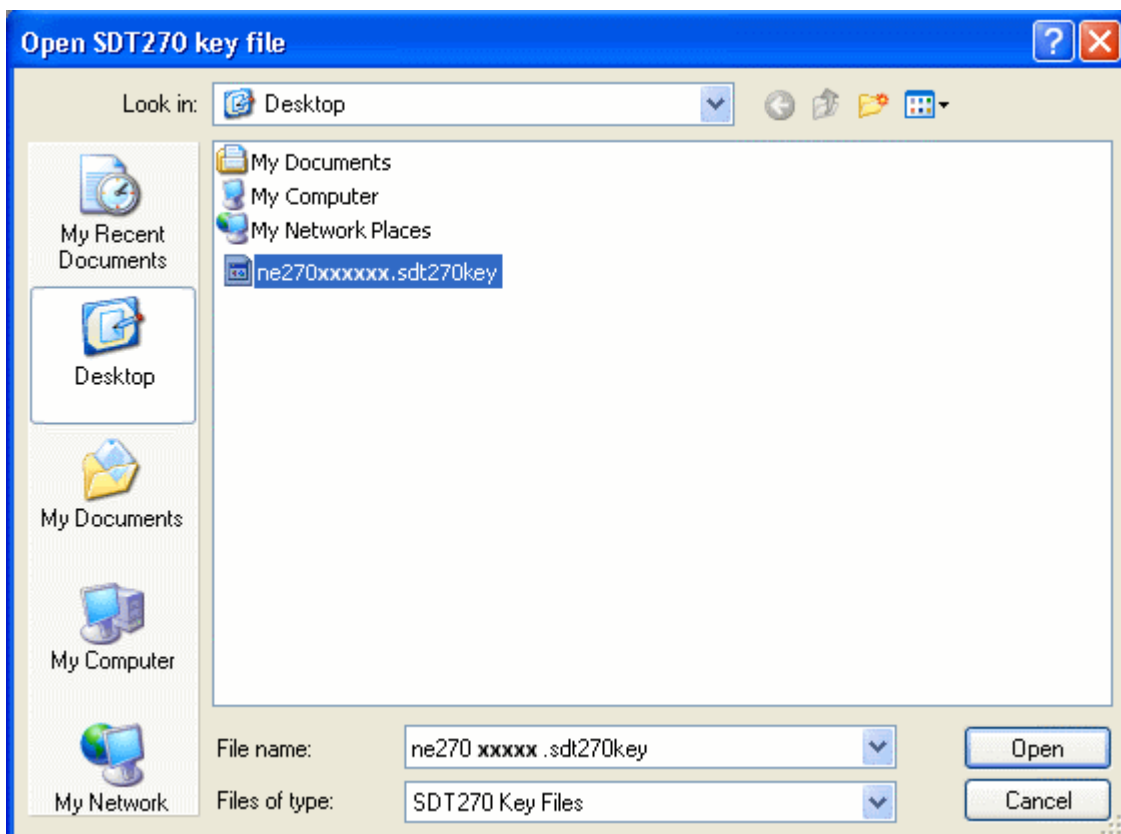
Se utilizzate una SDT270 SD o DD, grazie di lanciare l'applicazione **DataDump**. Selezionare "**Device / Upload Key**". Nella schermata successiva, fare clic su "**Upgrade**".

Uso dell'applicazione Updater

Se utilizzate una SDT270 SS o SB, grazie di lanciare l'applicazione **Updater**. Selezionare "**Key**" e "**Key Upgrade**".



Viene visualizzata una nuova schermata. Selezionare il file di chiave dalla posizione in cui era stato memorizzato in precedenza e fare clic su "**Open**".





Al termine del processo di upgrade, scollegare l'SDT270 dal computer e riavviarlo.
