

Aktualisierung und Erweiterung Ihres SDT270

Inhalt

[Aktualisierung](#)

[Erweiterung](#)

Aktualisierung

Für die neueste Version Ihrer SDT270-Firmware schalten Sie das SDT270 und schließen Sie es, wenn die Messanzeige geladen ist, an Ihren Computer an.

Mit der Ultranalysis Suite-Software

Wenn Sie ein SDT270 SU oder DU benutzen, Öffnen Sie die **Ultranalysis Suite**-Software. Wählen Sie das Menü "**Gerät / SDT 270 / Firmware aktualisieren**". Markieren Sie im Gerät-Aktualisierungsfenster das Optionsfeld "**USB**" und klicken Sie dann auf "**Nach Aktualisierungen suchen**".

Mit der DataDump-Anwendung

Wenn Sie ein SDT270 SD oder DD benutzen, Öffnen Sie die **DataDump**-Software. Wählen Sie das Menü "**Gerät / SDT 270 / Firmware aktualisieren**". Markieren Sie im Gerät-Aktualisierungsfenster das Optionsfeld "**USB**" und klicken Sie dann auf "**Nach Aktualisierungen suchen**".

Mit der Updater-Anwendung

Wenn Sie ein SDT270 SS oder SB benutzen, Öffnen Sie die **Updater**-Software. Markieren Sie im Gerät-Aktualisierungsfenster das Optionsfeld "**USB**" und klicken Sie dann auf "**Update Device**".



Für die Fertigstellung einer Aktualisierung benötigen Sie eine Internetverbindung.

Nach Ablauf der Garantiezeit ist diese Funktion denjenigen Kunden mit einem gültigen SoundCare Support-



Programm vorbehalten.

Erweiterung

Für eine Erweiterung Ihres SDT270 auf eine höhere Version wenden Sie sich bitte an SDT North America, SDT International oder an Ihren Vertreter vor Ort, der Ihnen per E-Mail einen Codeschlüssel für die Erweiterung übermittelt. Speichern Sie diese Datei auf Ihrem Computer.

Schalten Sie das SDT270 und schließen Sie es, wenn die Messanzeige geladen ist, an Ihren Computer an.

Mit der Ultranalysis Suite-Software

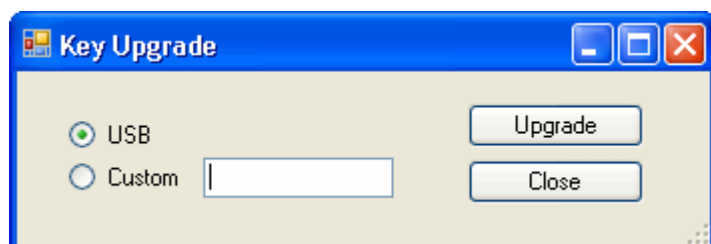
Wenn Sie ein SDT270 SU oder DU benutzen, Öffnen Sie die **Ultranalysis Suite**-Software und wählen Sie "**Gerät / SDT 270 / Erweiterungscode**". Klicken Sie im nächsten Bildschirm auf "**Erweitern**".

Mit der DataDump-Anwendung

Wenn Sie ein SDT270 SD oder DD benutzen, Öffnen Sie die **DataDump**-Software und wählen Sie "**Gerät / Erweiterungscode**". Klicken Sie im nächsten Bildschirm auf "**Erweitern**".

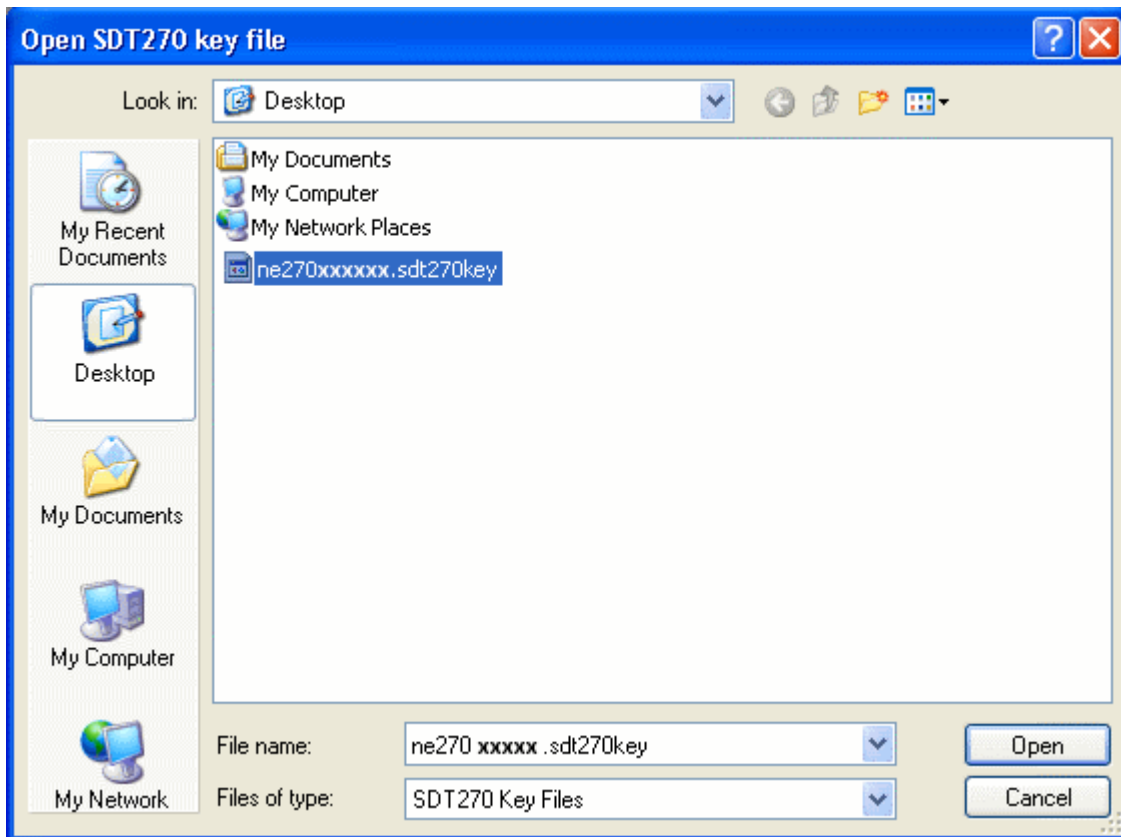
Mit der Updater-Anwendung

Wenn Sie ein SDT270 SS oder SB benutzen, Öffnen Sie die **Updater**-Software und klicken Sie "**Key**" und "**Key Upgrade**".



Es erscheint ein neuer Bildschirm. Wählen Sie die Codedatei an dem Speicherort, an dem Sie sie zuvor abgelegt haben und klicken Sie auf "**Öffnen**".

Es erscheint ein neuer Bildschirm. Wählen Sie die Codedatei an dem Speicherort, an dem Sie sie zuvor abgelegt haben und klicken Sie auf "**Öffnen**".



Wenn der Erweiterungsvorgang abgeschlossen ist, trennen Sie das SDT270 vom Computer und führen anschließend einen Neustart durch.
