

Installation de l'application SDT DataDump

Installation à partir de la clé USB

Brancher la clé USB livré avec votre équipement sur un port USB et lancer le fichier "startMe.exe". Après avoir choisi une langue, sélectionner "**Installer le logiciel SDT DataDump**".

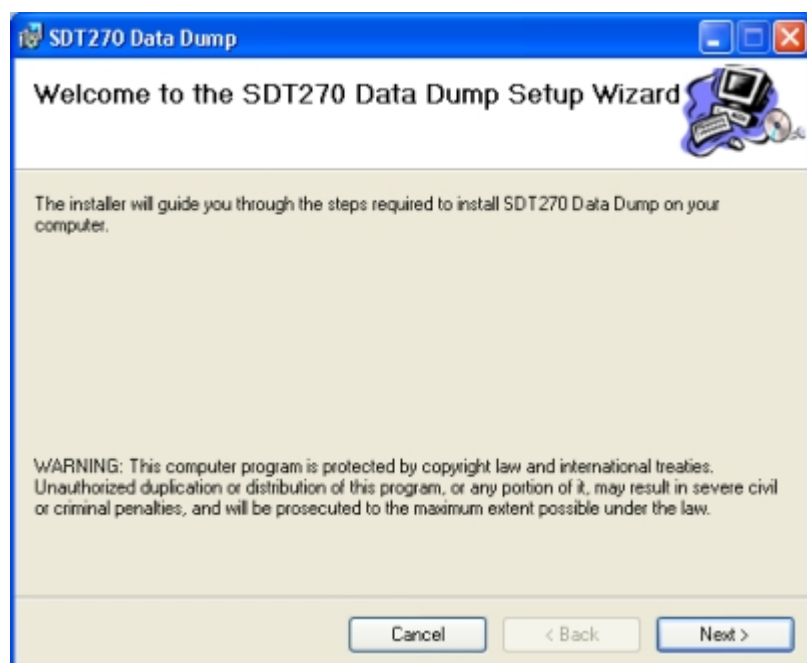
Continuer l'installation en vous reportant au chapitre "**Démarrage de l'installation**".

Installation en ligne

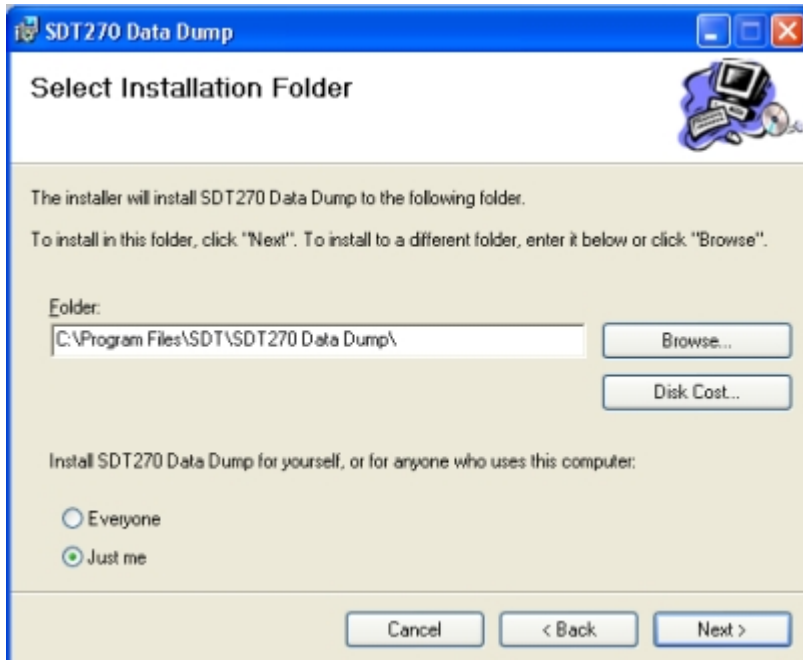
Télécharger le fichier [SetupDataDump.msi](#) sur votre ordinateur et le lancer.

Démarrage de l'installation

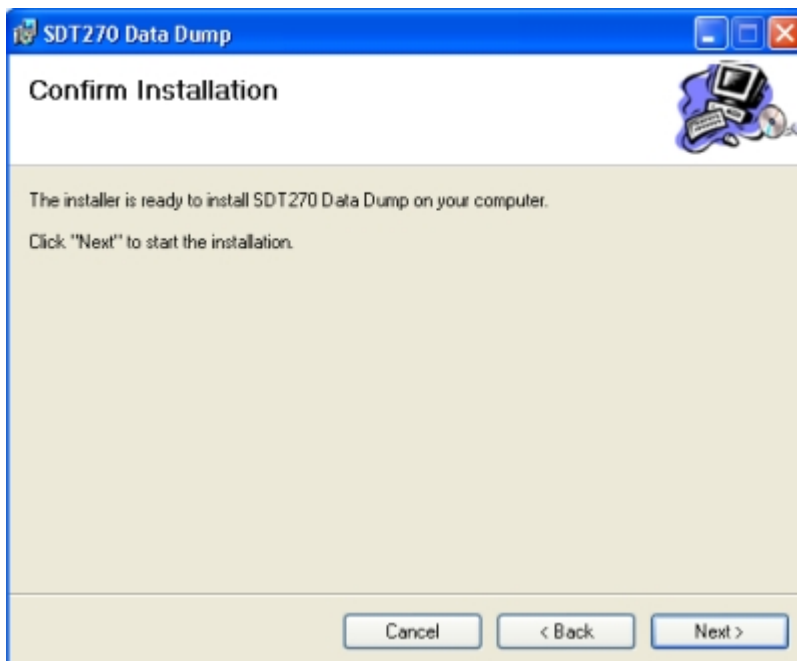
Vous devriez maintenant visualiser la fenêtre suivante :



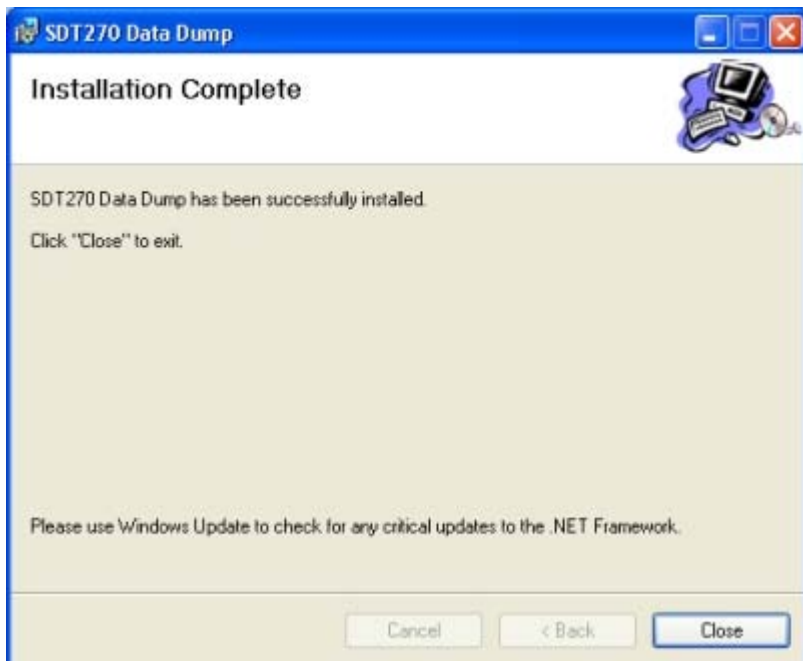
Cliquer sur "**Next**", l'écran suivant apparaît :



Par défaut, l'application SDT DataDump sera installée dans le dossier C:\Fichiers programme\SDT270 Data Dump. Toutefois, vous pouvez spécifier un dossier cible de votre choix en appuyant sur le bouton "**Browse**". Cliquer sur le bouton "**Next**". La fenêtre ci-dessous apparaît :



Cliquer sur "**Next**".



Un nouvel écran confirme que l'application a été correctement installée. Cliquer sur "**Close**" pour terminer.

Activation et enregistrement du logiciel SDT DataDump

Numéro de série

Le numéro de série de votre logiciel est généré par SDT International ou votre représentant local. Il vous a été transmis par e-mail (si vous n'avez pas reçu cet e-mail, veuillez contacter votre représentant SDT) :

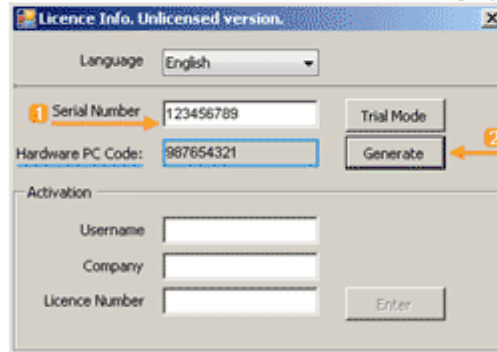
Dear John DOE,

The following license has been assigned to you.

Type	Serial No	License No	Assigned to
UAS Dynamic	123456789	not yet activated	My Company, John DOE

Quick guide

1. Install the software on the destination computer.
2. Generate your computer's hardware code:
 - Start the software.
 - The license info form will be automatically opened :



- There, enter the serial number of your license.
 - ...and click the "Generate" button.
3. Then go to the [license activation page](#) and follow the instructions.

SDT International - www.sdt.be

E-mail type d'attribution de numéro de série

Cliquez le lien vers le service d'activation de licence (extranet.sdt.eu/licenses/activate) dans cet e-mail et suivez les instructions afin d'obtenir votre numéro de licence et de l'activer.