

Installation der DataDump-Anwendung

Inhalt

[Einrichtung ausgehend von der CD-rom](#)

[Online Einrichtung](#)

[Start der Einrichtung](#)

Einrichtung ausgehend von der CD-rom

Die mit Ihrer Ausstattung gelieferte CD-rom einführen. Nachdem eine Sprache seit der Hauptseite gewählt zu haben "**DataDump software**" auszuwählen.



Dann auszuwählen "**Install software**".



Die Einrichtung fortsetzen, indem man Ihnen auf das Kapitel "**Start der Einrichtung**" verlegt.

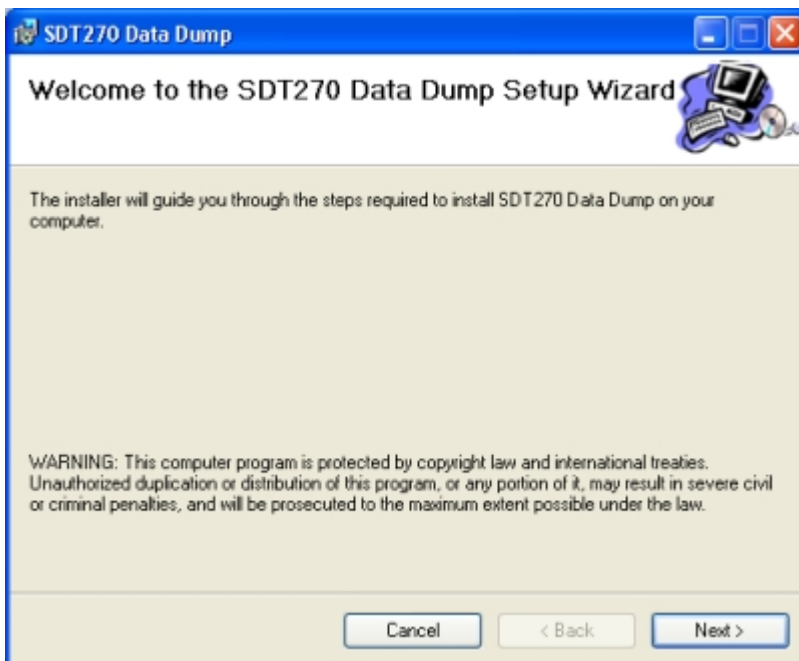
Online Einrichtung

Unseren ftpstandort an der <ftp://ftp.sdt.be/pub/Software/SDT270DataDump>-Adresse besuchen.

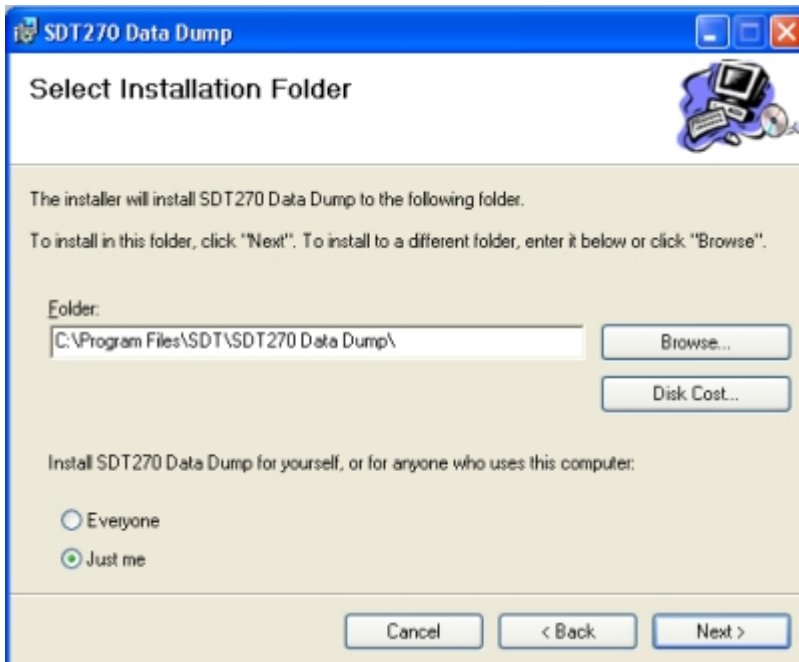
Die Akte "**Latest Version**" auswählen dann auf der Kartei "**SDT270DataDump.msi**" zweimal zu klicken

Start der Einrichtung

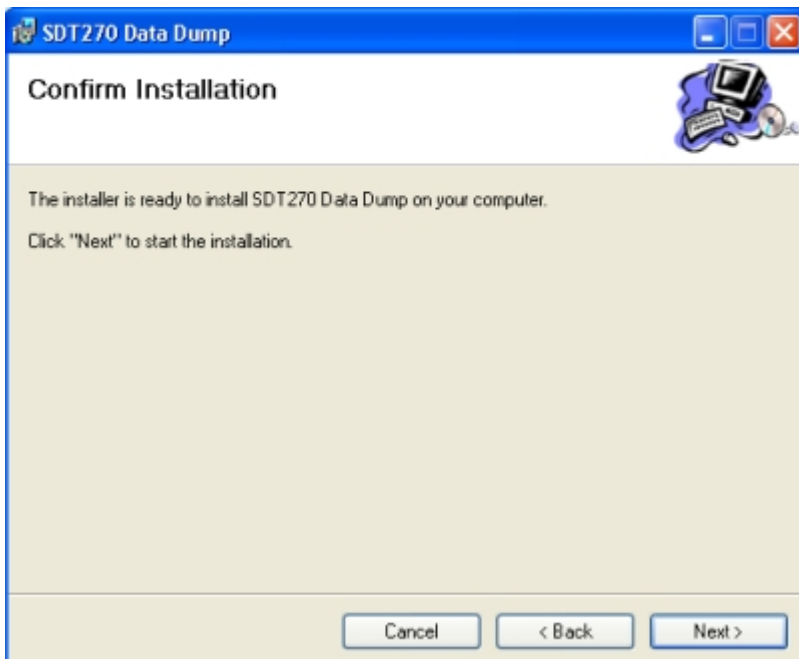
Daraufhin öffnet sich dieser Bildschirm:



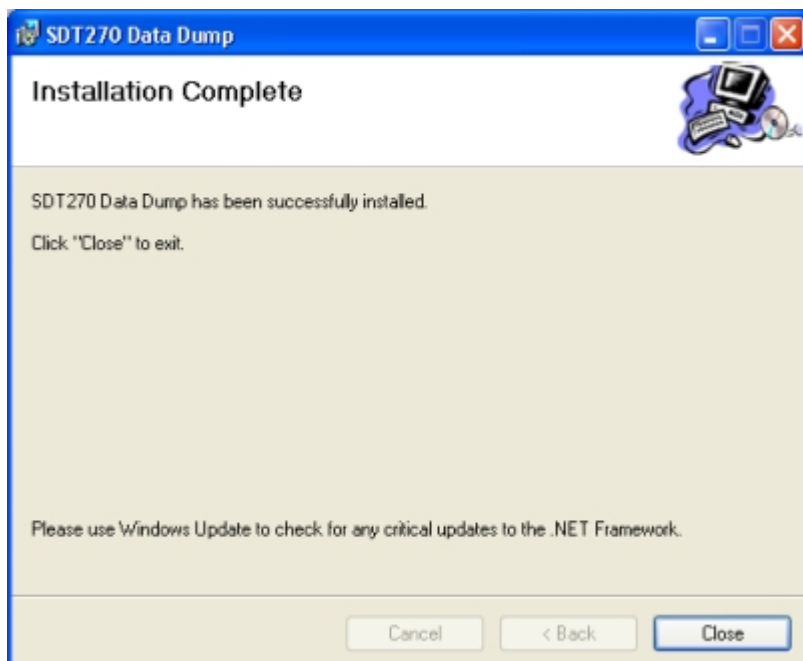
Klicken Sie auf "**Weiter**". Daraufhin erscheint der folgende Bildschirm:



Die SDT270DataDump-Software wird standardmäßig im Verzeichnis C:\Program Files\SDT\SDT270 Data Dump installiert. Sie können den Installationspfad ändern, indem Sie auf "**Durchsuchen**"; klicken. Klicken Sie auf "**Weiter**". Der folgende Bildschirm erscheint:



Klicken Sie auf "**Weiter**".



Ein neuer Bildschirm bestätigt, dass die Software installiert wurde. Klicken Sie auf "**Schließen**" um den Setup-Vorgang abzuschließen.
