

Instale la aplicación Updater

Content

[Introduction](#)

[Installation from the CD-Rom](#)

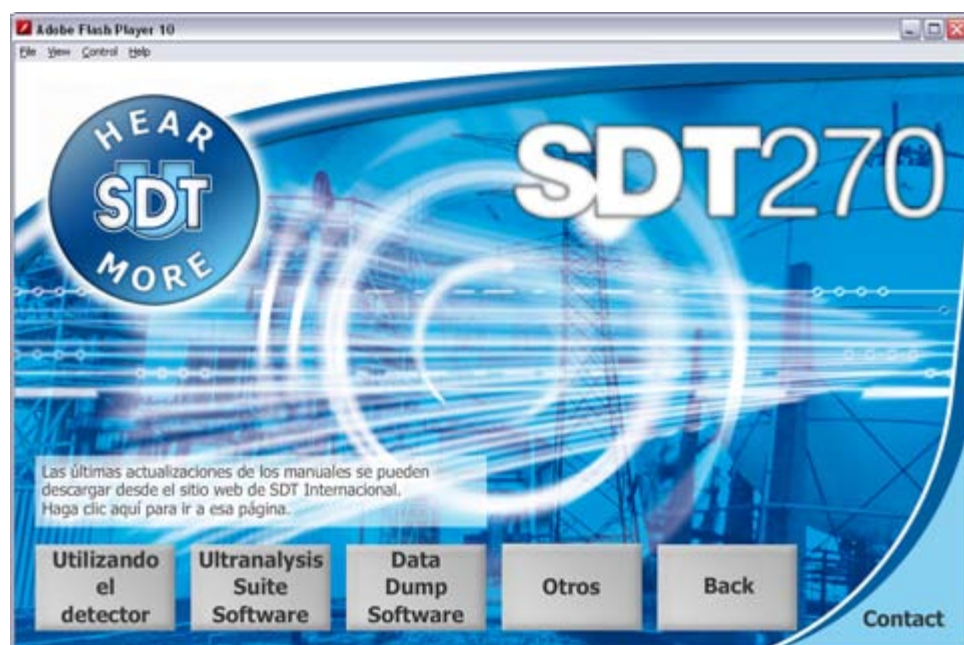
Introduction

The Updater application is a tool needed to update and upgrade your SDT270 SS or SB, in case you don't have Ultranalysis Suite or DataDump.

Installation

Installation from CD-Rom

Inserte el CD-Rom que acompaña al equipo en su lector. Después de elegir el idioma, desde la página principal, seleccione "**Otros**"



y luego "**Instalación del SDT270 Updater**".

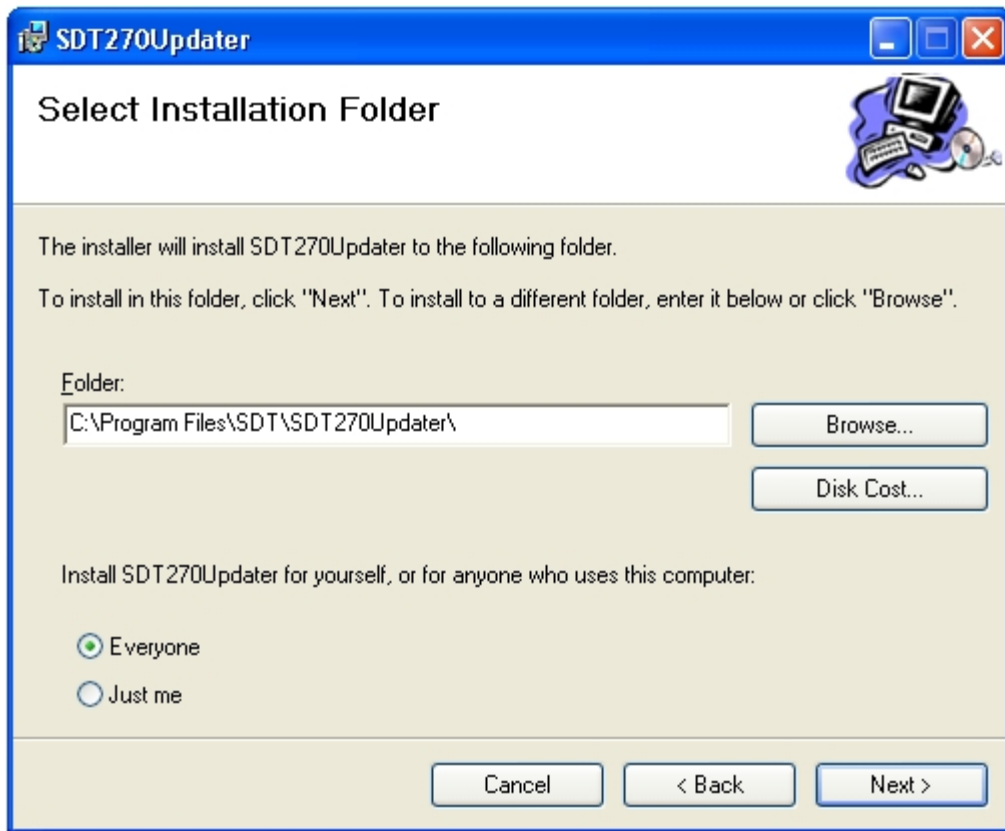
Instale la aplicación Updater



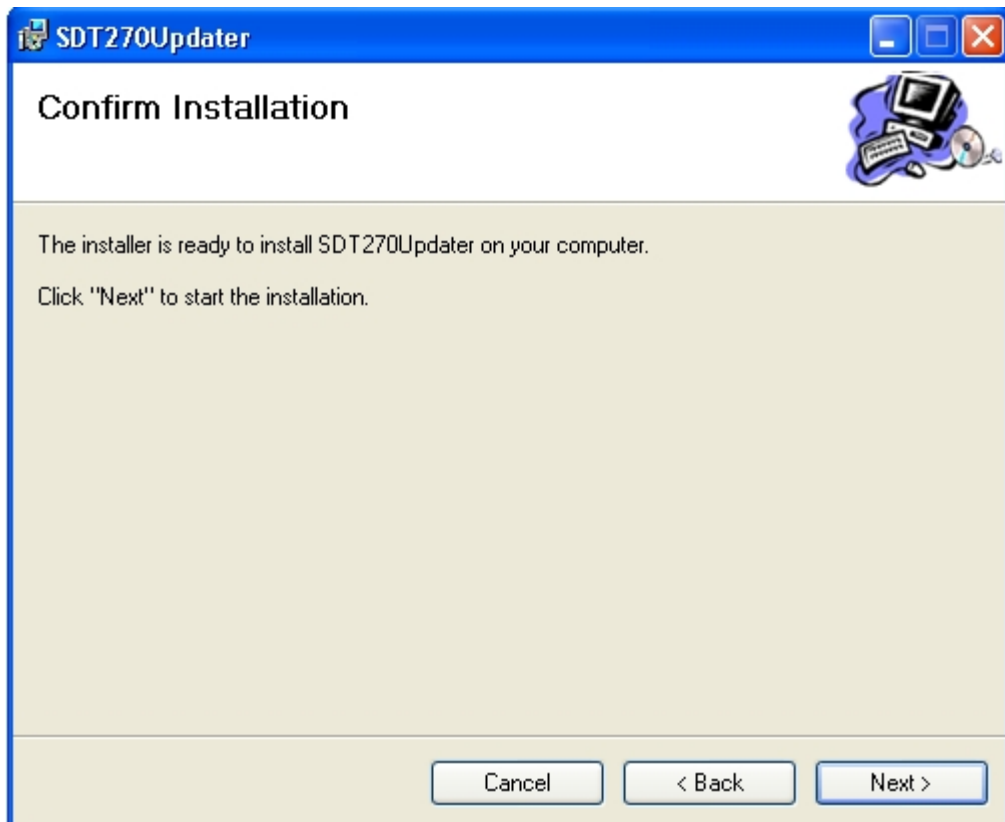
Aparece la pantalla siguiente:



Haga clic en "**Siguiente**". Aparece la pantalla siguiente:



De forma predeterminada, el software SDT270DataDump se instala en la carpeta C:\Archivos de programa\SDT\SDT270Updater. Puede especificar otra ubicación si lo desea haciendo clic en "**Explorar**". Haga clic en "**Siguiente**". Aparece la pantalla siguiente:



Una pantalla de mensaje confirma que el software se ha instalado. Haga clic en "**Cerrar**" para completar la instalación.

