



## SDT270

**Mesures ultrasonores, vibratoires, de température et d'humidité relative en un seul appareil.**

- 4 indicateurs de condition (RMS, Max RMS, Peak, and Crest Factor).
- Deux entrées pour la prise de mesures par la connexion simultanée de deux capteurs.
- Version ATEX disponible pour l'utilisation en zones d'atmosphère potentiellement explosive.
- Enregistrez des fichiers d'ondes ultrasonores clairs, précis et comparables.
- Firmware évolutif évoluant de manière flexible avec votre programme.
- Le dispositif et les capteurs sont étalonnés pour garantir des performances constantes et reproductibles.



## SDT340

**Détecter, analyser les tendances et les données ultrasonores et vibratoires de vos équipements.**

- Affichage à l'écran du SDT340 du signal temporel, du spectre ou encore de l'historique des mesures.
- Analyse du signal basée sur les quatre indicateurs de surveillance (RMS, RMS max, valeur et facteur crête).
- Le mode focUS (jusqu'à 256k de taux d'échantillonnage) extrait du signal les phénomènes d'impact.
- Navigation au sein des signaux temporels et fréquentiels avec agrandissement et défilement.
- Capacité d'enregistrement des signaux de longue durée. Jusqu'à 10 minutes à 32000 échantillons par seconde.
- Interopérabilité des capteurs tels que les ultrasons de contact, les ultrasons aéroportés, l'accéléromètre, la température infrarouge intégrée et le tachymètre.



## LUBExpert

**Une solution ultrasonore complète pour gérer votre programme de lubrification acoustique.**

- LUBExpert calcule automatiquement la durée de stabilisation entre les injections des pompes à graisse.
- Il gère une base de données de tous vos équipements, y compris le type et les dimensions des roulements.
- Le flux de travail inhérent à LUBExpert apporte de l'ordre et de la discipline à votre programme de lubrification.
- LUBExpert vous rappelle de vous munir du bon type de graisse, de la bonne pompe à graisse et de la bonne quantité de graisse pour vos tâches de lubrification quotidiennes.
- Avec l'option Dynamique, vous allez réduire la durée de la collecte de données, tout en augmentant l'efficacité et la communication entre les équipes de lubrification et de maintenance prédictive.

## CRY SOUND

**Caméra d'Imagerie Acoustique de Pointe.**

- Réseau de 200 Capteurs MEMS Numérique à Ultrasons.
- Détecte avec précision les fuites de gaz, les décharges électriques et les défauts mécaniques.
- Écran tactile de 8 pouces. Résolution de 1920 x 1200 et luminosité de 600 nits.
- Modèles et widgets personnalisés: spectrogrammes PRPD, graphiques temporels et images thermiques.
- Connectivité Wi-Fi pour faciliter la transmission des données et la génération de rapports à distance.
- La batterie amovible offre jusqu'à 5 heures d'utilisation continue.



## La Gamme Checkers

**Des détecteurs ultrasonores adaptés à toutes les applications et tous les budgets.**

- LEAKChecker : Localisez les fuites d'air comprimé, de gaz et de vide.
- TRAPChecker : Évaluez l'état des purgeurs vapeur et des vannes.
- LUBEChecker : Optimisez la lubrification des roulements.
- TIGHTChecker : Vérifiez l'étanchéité des volumes clos.
- HATCHChecker : Etanchéité du couvercle des écoutes.
- ULTRAChecker : Vérifiez tout.





**Une solution clé en main de maintenance conditionnelle qui combine la polyvalence des ultrasons, l'analyse des vibrations, les protocoles de communication standard et un logiciel intégré d'analyse et de suivi des tendances.**

- L'unité VIGILANT est disponible en deux configurations (permanente ou mobilité).
- Conçu pour le capteur ultrasonique SDT COMMONSense (RSV).
- Compatibilité étendue aux capteurs standards (accéléromètre IEPE/ICP, tachymètre, température).
- 8 canaux d'acquisition dynamique (haute fréquence d'échantillonnage).
- 4 canaux supplémentaires (faible taux d'échantillonnage).
- Serveur web sécurisé intégré pour la configuration et la visualisation.
- Compatible avec la plupart des standards de communication industriels.



**Lubrification intelligente par ultrasons basée sur l'état.**

- Jusqu'à 8 entrées analogiques (AI) compatibles avec RSC.101 TRUE 4-20 mA.
- 8 sorties relais (RO) configurables pour piloter des lubrificateurs électromécaniques.
- 2 sorties de relais (RO) pour les alarmes.
- Contrôle continu des ultrasons RMS et T° (mesures statiques).
- Stratégie de lubrification basée sur des critères multiples (modes de ravitaillement et seuils de déclenchement).
- Serveur Web intuitif LUBExpert ON-GUARD installé dans un automate.
- Données disponibles avec MODBUS TCP.



## Online4US QC

**Contrôle de la qualité en production, tests d'étanchéité par ultrasons.**

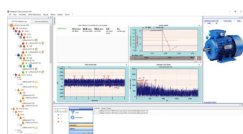
- Mesures synchronisées ou continues, lorsque certaines conditions sont atteintes, ou périodiques.
- Jusqu'à 32 canaux de mesure pour des capteurs à ultrasons ouverts ou à contact.
- Entrées numériques pour démarrer et arrêter le cycle de mesure.
- Sorties numériques pour la transmission du résultat du test (bon ou mauvais).
- Interfaces RS232/485 et Ethernet pour la mesure et la transmission des résultats de test.
- Compatible avec les passerelles de communication industrielle avec ou sans fil.



## COMMONSense

**Capteurs autonomes avec sortie standard 4-20mA et 0-10V (contact, avion ouvert et fermé).**

- Sortie statique ou dynamique avec étages d'amplification et filtres analogiques intégrés.
- Mémoire non volatile pour sauvegarder la configuration et restaurer l'état/mode du capteur.
- Calibration matérielle.
- Mesure embarquée de la température ambiante (par communication série).
- Communication E/S numérique pour une utilisation facile.
- Communication série pour une utilisation avancée.



## UAS3

**UAS3 est un logiciel polyvalent pour la gestion, les tendances et l'analyse des données ultrasonores et vibratoires.**

- Structure arborescente hiérarchique à sept niveaux. Arborescences regroupées en dossiers de données.
- Nombre illimité d'arborescences et de dossiers de données.
- Expansion/compression de n'importe quel nœud de niveau.
- Accès aux données de tiers avec n'importe quel outil de requête SQL.
- Bearing Toolbox pour l'analyse des défauts de roulements (plus de 50 000 modèles inclus).