

## Fonctionnalités

- Jusqu'à 8 entrées analogiques (AI) compatibles avec RSC.101 TRUE 4-20 mA ;
- 8 sorties relais configurables (RO) pour piloter des lubrificateurs électromécaniques ;
- 2 sorties relais (RO) pour les alarmes ;
- Contrôle continu des ultrasons RMS et de la T° (mesures statiques) ;
- Stratégie de lubrification basée sur des critères multiples (mode de réapprovisionnement et options de déclenchement) ;
- Serveur web intuitif LUBExpert ON-GUARD installé dans un PLC ;
- Données disponibles en MODBUS TCP.



## Spécifications Techniques

Généralités		Entrées/sorties	
Fonction	Système intelligent de lubrification assistée par ultrasons		<b>Entrées analogiques (capteurs)</b>
Utilisable avec	<ul style="list-style-type: none"> <li>• Capteur de contact SDT COMMONSense RSC 101 TRUE 4-20mA</li> <li>• Graisseurs électromécaniques à point unique</li> </ul>	Type de données	Statique ( RMS uniquement)
Nombre de canaux de lubrification	x8 (entrées analogiques + sorties relais)	Gamme CC	4 mA à 20 mA, converti en dB[μV]RMS
Post USB	4 Hôtes 2.0 (débugage ou mise à jour hors ligne)	Résolution CAN	16 bits
Alimentation	24 V DC	Période de contrôle	<ul style="list-style-type: none"> <li>• 1 lecture d'ultrasons par seconde</li> <li>• 1 lecture de T° par minute</li> </ul>
<b>Caractéristiques du système</b>		Statut par défaut	Lecture ultrasonore
Application installée	SDT LUBExpert ON-GUARD (server WEB)	Stratégie de stockage	1 valeur ultrasonore/heure + 1 lecture T°/heure (moyenne basée sur le temps d'acquisition) + historique de la lubrification (lecture initiale, lecture finale, dernière quantité ajoutée, heure, statut)
CPU	Quad Core	Stratégie de lubrification/options de déclenchement	<ul style="list-style-type: none"> <li>• Mode libre/Manuel</li> <li>• Basé sur le temps/temps de fonctionnement</li> <li>• Alarme en cours + occurrences</li> </ul>
Horloge de fréquence	1.5 GHz	Modes de réapprovisionnement	<ul style="list-style-type: none"> <li>• Quantité prédéfinie de lubrifiant</li> <li>• SDT LUBrain</li> </ul>
RAM	2 GB		<b>Sorties relais (graisseurs)</b>
Mode de mise à jour	Via le SDT ON-GUARD tool ou USB	Nombre de sorties relais	8 + 2 pour les avertissements et les alarmes relais
Stockage de la mémoire	32 GB (Carte SD)	Type de graisseur	Electromécanique (24 V)
Interface réseau	LAN 1 GB	Mode	Contrôle d'impulsion requis
Adresse IP par défaut (configuration statique)	10.8.2.150 (port 80)	Principe de fonctionnement	1 impulsion de tension fournie par le PLC (24 V CC + durée de décharge) = X cm3 (cc)
Mode de communication	Statique/DHCP	Format des données (à partir de l'interface graphique)	Fichier csv
Communication industrielle	Communication industrielle Serveur MODBUS, port TCP 503 *voir le manuel d'utilisation pour la carte des registres	Compatibilité par défaut (recommandée, lubrifiant non fourni)	Modèle Perma STAR CONTROL (voir spécifications) Contacter SDT pour la validation de lubrificateurs supplémentaires.

## Notre Mission

SDT propose des solutions ultrasonores qui aident ses clients à avoir une meilleure compréhension de l'état de santé de leur usine. Nous les aidons à prévoir les défaillances, à maîtriser leurs dépenses énergétiques et à améliorer la qualité de leurs produits, tout en contribuant à la fiabilité globale de leurs outils de production.

Votre partenaire certifié SDT



**SDT International s.a./n.v.**  
Bd de l'Humanité, 415  
B-1190 Brussels - Belgium  
Tél: +32(0)2-332 32 25  
Email: info@sdtultrasound.com  
www.sdtultrasound.com

**SDT North America**  
7677 County Road 2  
Cobourg ON K9A 0X4, Canada  
Toll Free NA: 1-800-667-5325  
Intl Phone: 1-905-377-1313  
Email: hearmore@sdtultrasound.com

# LUBExpert ON-GUARD



## Lubrification Conditionnelle Intelligente Assistée par Ultrasons



- ◆ Fiabilité
- ◆ Simplicité
- ◆ Sécurité

Améliorez les performances de vos machines grâce à une technologie innovante de mesure par ultrasons et à la lubrification automatique des roulements.





Le **LUBExpert ON-GUARD** marque un tournant dans les pratiques de lubrification, alliant fiabilité, simplicité et sécurité.

Alors que les industries font face aux complexités des machines modernes, faites confiance au LUBExpert ON-GUARD en tant que partenaire robuste dédié à la longévité des roulements et à la performance optimale des équipements critiques.

### ◆ Efficace

Allez au-delà des calculs traditionnels basés sur le temps. Le LUBExpert ON-GUARD vous permet de prendre des décisions basées sur des données, garantissant un plan de maintenance personnalisé, autonome et sans défaillance. Vos machines méritent la meilleure alimentation, et le LUBExpert ON-GUARD fournit précisément cela et juste au bon moment, répondant ainsi à la vulnérabilité de 80% des roulements de machines.

### ◆ Automatique

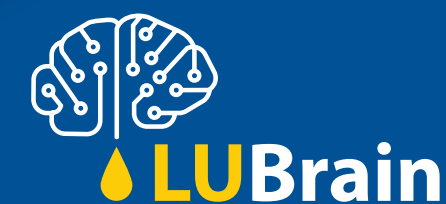
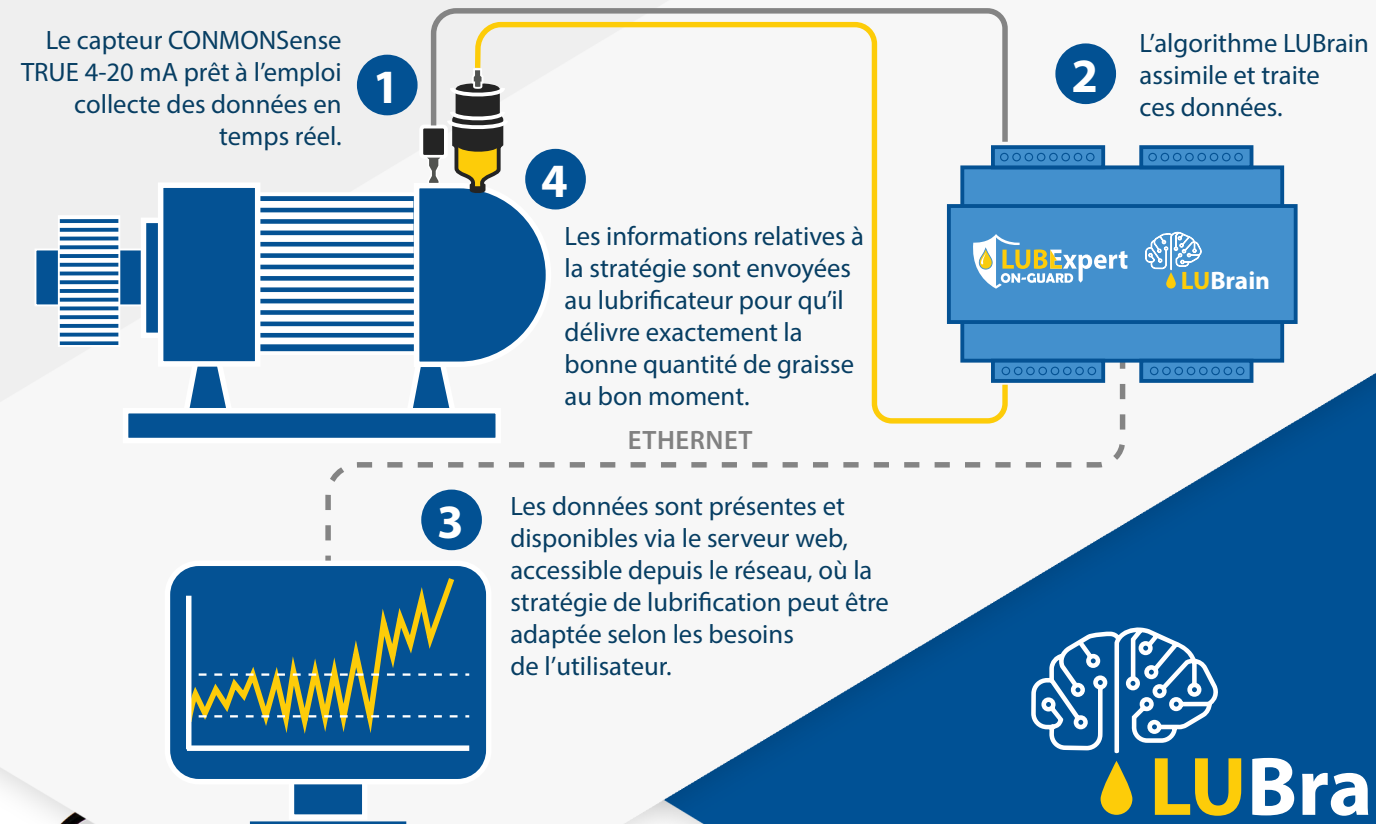
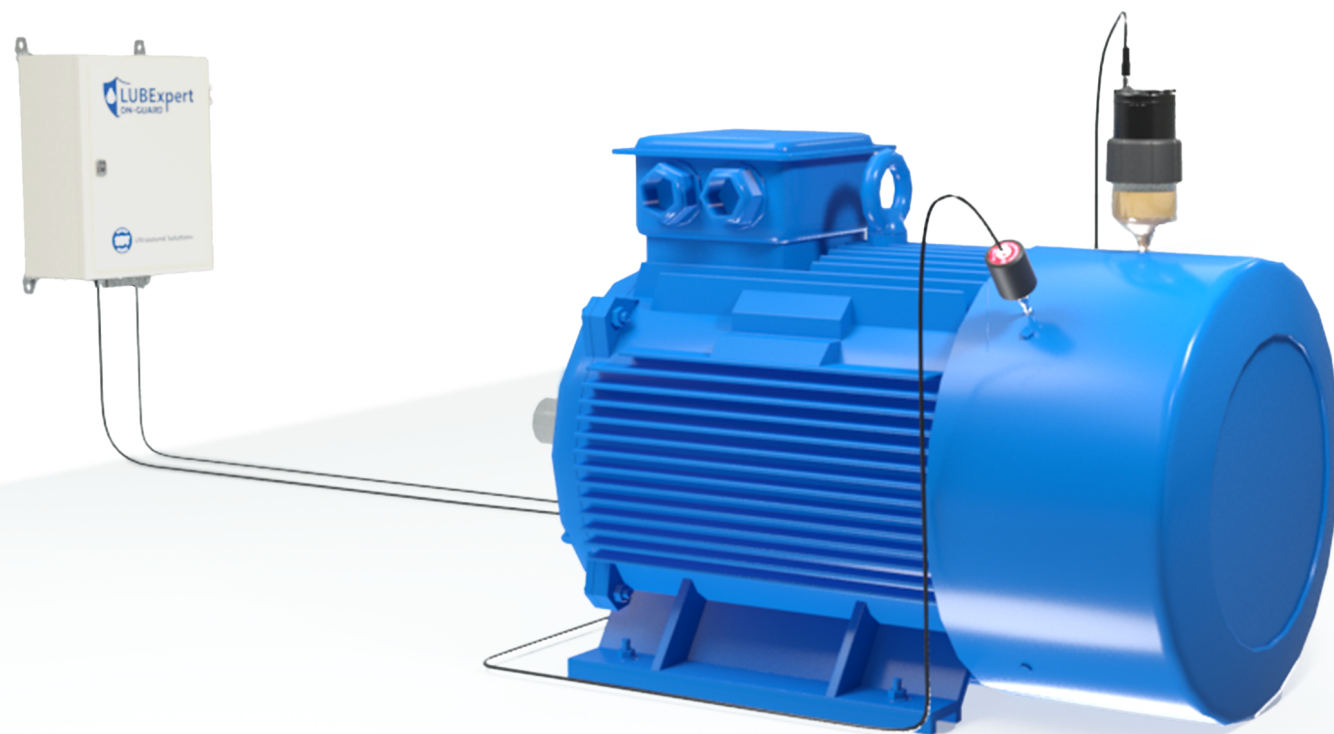
Laissez le LUBExpert ON-GUARD s'occuper de la tâche complexe du réapprovisionnement en graisse des roulements. Profitez d'une charge de travail réduite, d'une diminution des déchets de graisse et d'une performance optimale de la machine.

### ◆ Sûr

Donnez la priorité à la sécurité avec le réapprovisionnement en graisse à distance du LUBExpert ON-GUARD, en réduisant les risques dans les environnements dangereux.

### ◆ Écologique

Profitez d'un avenir durable grâce à un contrôle précis, évitant toute perte inutile et tout approvisionnement excessif. La diminution de la surlubrification réduit les coûts et l'impact sur l'environnement, tout en prolongeant la durée de vie des roulements. De plus, une plus grande efficacité énergétique permet de réaliser des économies significatives. Une étape cruciale vers une maintenance intelligente et respectueuse de l'environnement pour les industries modernes.



L'algorithme LUBrain de SDT automatise la lubrification, permettant d'injecter de la graisse précisément au moment voulu et dans les bonnes quantités.



### ◆ COMMONSense TRUE 4-20 mA

Le capteur COMMONSense détecte tout changement de RMS dans le domaine des ultrasons et aide à guider le processus de réapprovisionnement en lubrifiant. Aucune configuration n'est nécessaire - il suffit de le brancher et de le laisser opérer pour une expérience sans tracas.

### ◆ Serveur Web

Accédez à votre appareil et contrôlez-le sans effort depuis n'importe quel système d'exploitation, y compris les tablettes et les smartphones, grâce au serveur web intégré. Aucun logiciel ou licence supplémentaire n'est nécessaire.

L'intelligence et l'automatisation de l'appareil simplifient les tâches de maintenance, minimisant ainsi les besoins en formation.

Les options complètes vous permettent d'adapter votre stratégie de lubrification grâce à différents modes de réapprovisionnement et options de déclenchement via l'interface web conviviale.

Sécurisez vos données grâce au stockage interne accessible via MODBUS TCP, conformément aux protocoles de sécurité des données les plus stricts.

